

Ortsgemeinde Gumbenheim
Verbandsgemeinde Wöllstein

Ortsgemeinde Gumbenheim
Aufstellung einer Ergänzungssatzung
„Backhausgasse“ gemäß § 34 Abs. 4 Nr. 3, BauGB

Entwässerungskonzept

Aufgestellt: Rockenhausen im Juli 2023

Ortsgemeinde Gumbenheim
Verbandsgemeinde Wöllstein

Ortsgemeinde Gumbenheim

Aufstellung einer Ergänzungssatzung
„Backhausgasse“ gemäß § 34 Abs. 4 Nr. 3, BauGB

Entwässerungskonzept

Inhaltsverzeichnis

Beilage	Bezeichnung	Maßstab	Blatt Nr.
1	Erläuterungsbericht		
2	Übersichtslageplan	M 1:5.000	2.01
3	Lageplan	M 1: 500	3.01

Beilage 1.0

Ortsgemeinde Gumbsheim
Verbandsgemeinde Wöllstein

Ortsgemeinde Gumbsheim

Aufstellung einer Ergänzungssatzung
„Backhausgasse“ gemäß § 34 Abs. 4 Nr. 3, BauGB

Entwässerungskonzept

- 1.0 Erläuterungsbericht
- 1.1 Veranlassung und Aufgabenstellung
- 1.2 Bestehende Verhältnisse
- 1.3 Entwässerungskonzeption

Auftraggeber:

Entwurfsverfasser:

.....
Ortsgemeinde Gumbsheim

.....
mb.ingenieure GmbH
Rockenhausen im Juli 2023

1.1 Veranlassung und Aufgabenstellung

Die Ortsgemeinde Gumbenheim beabsichtigt die Aufstellung einer Ergänzungssatzung für den Bereich Backhausgasse. Dabei ist die Ausweisung von 3 Baugrundstücken vorgesehen. Für die Ergänzungssatzung ist die Aufstellung eines Entwässerungskonzeptes erforderlich.

1.2 Bestehende Verhältnisse

Die Backhausgasse wird derzeit im Mischverfahren entwässert. Über einen vorhandenen Mischwasserkanal entwässern derzeit die Bestandsgebäude und Straßenentwässerung. Über einen wasserführenden Wirtschaftsweg gelangt auch ein Teil des Oberflächenabflusses zur Backhausgasse.

Die Starkregengefährdungskarte weist keine unmittelbare Gefährdung für das Baugebiet aus. Der Rohrbach (Gewässer III. Ordnung) befindet sich ca. 100 m nördlich des Baugebietes. Der Rohrbach mündet danach in den Dunzelbach (Gewässer III. Ordnung). Die Flächen zwischen Rohrbach und Dunzelbach sind zwar als potentielle Retentionsräume dargestellt, ein festgesetztes Überschwemmungsgebiet existiert nicht. Eine Überflutung der Flächen in der Backhausgasse war bisher nicht zu beobachten.

Ein Bodengutachten liegt nicht vor. Erfahrungswerte zeigen eine geringe Durchlässigkeit der anstehenden Böden.

1.3 Entwässerungskonzeption

Die Entwässerungskonzeption orientiert sich an den bestehenden Verhältnissen. Eine Ableitung des Niederschlagswassers für die 3 Baugrundstücke über einen Regenwasserkanal ist wirtschaftlich nicht vertretbar und wenig zielführend. Vielmehr soll durch die Rückhaltung vor Ort der vorhandene Mischwasserkanal nicht zusätzlich belastet werden. Hierfür sind folgende Maßnahmen vorgesehen:

Grundstücke 2 und 3

Die Oberflächenentwässerung der Grundstücke wird jeweils über Retentionszisternen geführt. Dabei dient der untere Teil der Zisterne als Speicher zur Brauchwassernutzung. Der obere Teil ist der Retentionsraum. Dieser kann die Niederschläge aufnehmen und über eine schwimmende Entnahme gedrosselt (z.B. $Q_{ab} = 0,5 \text{ l/s}$) dem Mischwasserkanal zuführen. Das Schmutzwasser der Grundstücke wird gemeinsam mit dem gedrosselten Regenwasserabfluss an den Mischwasserkanal angeschlossen.

Vorschlag für die Dimensionierung der Retentionszisterne:

Größe: 50 l pro m² befestigte Fläche

Davon mindestens 50% für den Retentionsraum

Grundstück 1

Aufgrund der Lage des Grundstückes mit der nördlichen, tiefer gelegenen Grünfläche ist eine breitflächige Ableitung bzw. Versickerung vorgesehen. Aufgrund der Größe der Grünfläche (durchwurzelbare Bodenschicht) ist dies trotz ungünstiger Versickerungssituation möglich. Die Grünfläche ist entsprechend zu gestalten.

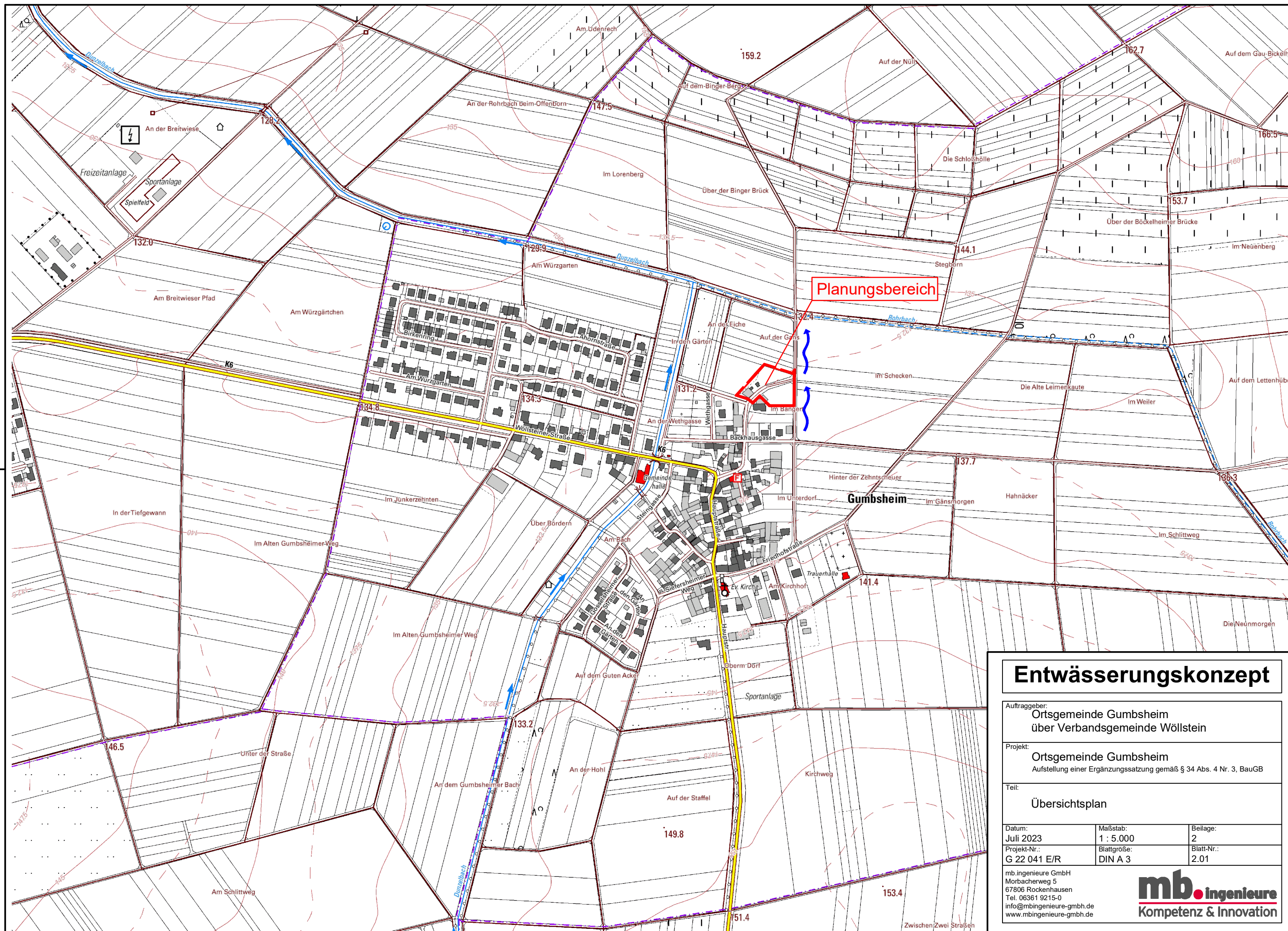
Das Grundstück erhält lediglich einen Schmutzwasseranschluss an den Mischwasserkanal.

Wirtschaftsweg

Die Zuflüsse des Oberflächenwassers vom wasserführenden Weg in der Backhausgasse soll durch die Anordnung eines überfahrbaren Rundbordes unterbunden werden, so dass auch hier eine Reduzierung des Niederschlagswassers im Kanalnetz erzielt wird.

Aufgestellt: Rockenhausen im Juli 2023 / Sch / Schr

mb•ingenieure
Kompetenz & Innovation



Entwässerungskonzept

Auftraggeber:
Ortsgemeinde Gumbsheim
über Verbandsgemeinde Wöllstein

Projekt:
Ortsgemeinde Gumbsheim
Aufstellung einer Ergänzungssatzung gemäß § 34 Abs. 4 Nr. 3, BauGB

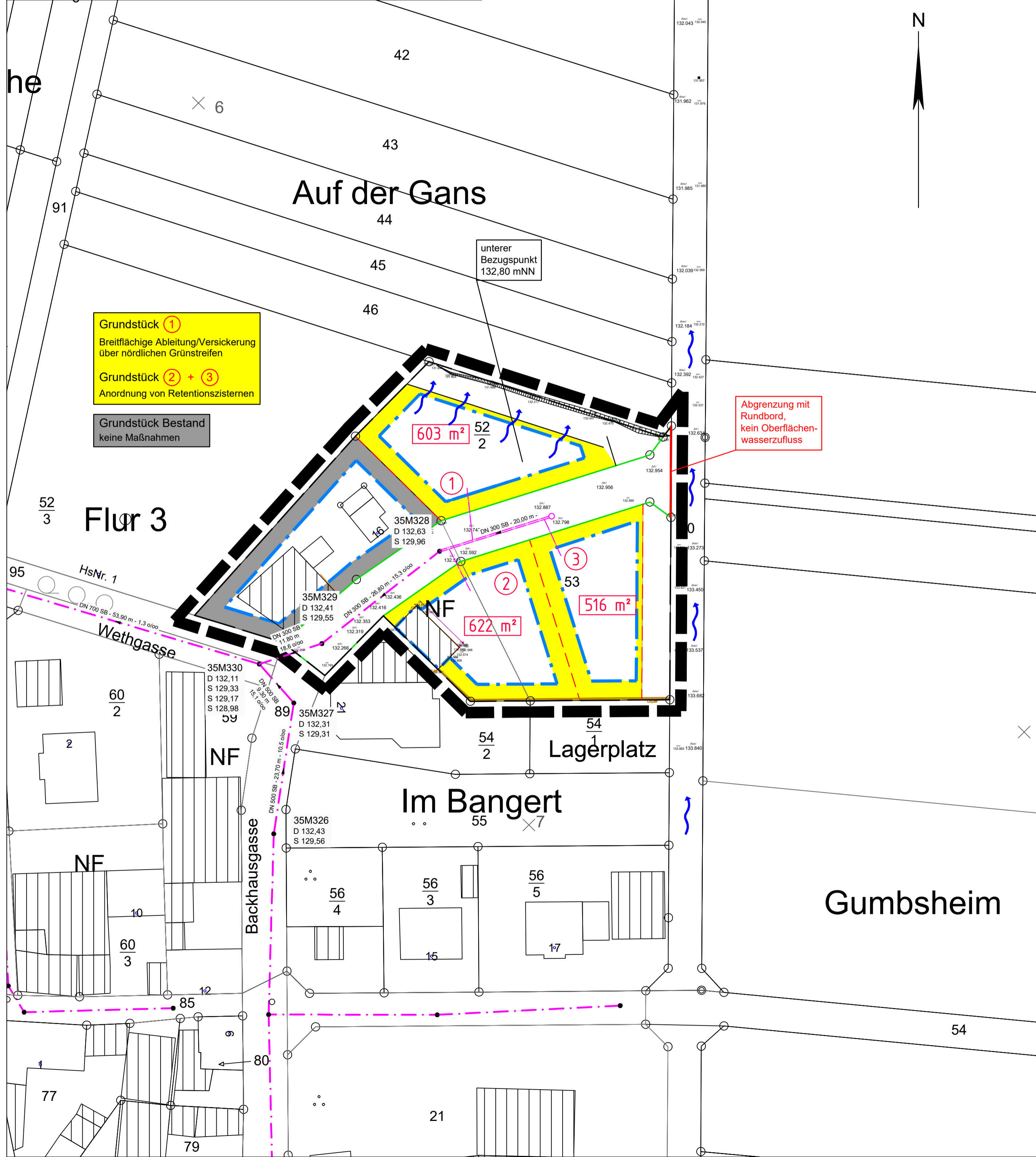
Teil:
Übersichtsplan

Datum: Juli 2023	Maßstab: 1 : 5.000	Beilage: 2
Projekt-Nr.: G 22 041 E/R	Blattgröße: DIN A 3	Blatt-Nr.: 2.01

mb.ingenieure GmbH
Morbacherweg 5
67806 Rockenhausen
Tel. 06361 9215-0
info@mbingenieure-gmbh.de
www.mbingenieure-gmbh.de

mb.ingenieure
Kompetenz & Innovation

Planungsgrundlagen		Datum	Zeichen
Kataster			
Grundkarte	: UTM (ETRS 89) erhalten von VG Wöllstein August 2022	Aug. 2022	Pen
Das amtliche Kataster gilt lediglich als Orientierungshilfe. Für die Lagegenauigkeit kann keine Gewährleistung übernommen werden. Datengrundlage: Geobasisinformationen der Vermessungs- und Katasterverwaltung Rheinland-Pfalz - (Zustimmung vom 15. Oktober 2002)			
Vermessung			
Aufnahme	: Tachymetrische Aufnahme (UTM)	Aug. 2022	Sta
Koordinaten	: Aufnahme in UTM (ETRS 89)		
Versorgungsträger			
Kanaldaten	: VG Wöllstein Stand Sept. 2013	Aug. 2019	



Grundstück ①
Breitflächige Ableitung/Versickerung über nördlichen Grünstreifen

Grundstück ② + ③
Anordnung von Retentionszisternen

Grundstück Bestand
keine Maßnahmen

Abgrenzung mit Rundbord, kein Oberflächenwasserzufluss

LEGENDE

- Grenze des neuen räumlichen Geltungsbereiches
- Baugrenze
- Straßenbegrenzungslinie
- Grundstück Bestand
- Grundstücke geplant

KENNZEICHNUNGEN

- bestehende Grundstücksgrenze
- Maßangaben in Meter
- vorgeschlagene Grundstücksgrenze
- bestehende Böschung
- vorh. Baum
- Vorfluter / Graben

LEITUNGEN

- best. Mischwasserkanal
- gepl. Mischwasserkanal

Index	Änderung	Datum	Zeichen

Entwässerungskonzept

Auftraggeber	Auftraggeber: Ortsgemeinde Gumbshheim über Verbandsgemeinde Wöllstein			
	Projekt: Ortsgemeinde Gumbshheim Aufstellung einer Ergänzungssatzung "Backhausgasse" gemäß § 34 Abs. 4 Nr. 3, BauGB			
Entwurfsverfasser	Teil: Lageplan			
	Bearbeitet: Hn/Sch	Datum: Juli 2023	Maßstab: 1 : 500	Beilage: 3
	Gezeichnet: Pen/Ge	Projekt-Nr.: G 22 041 E/R	Blattgröße: 58 / 50	Blatt-Nr.: 3.01
	Geprüft:			

mb.ingenieure GmbH
Morbacherweg 5
67806 Rockenhausen
Tel. 06361 9215-0
info@mbingenieure-gmbh.de
www.mbingenieure-gmbh.de

